

**PIR 20 / AIR 20 用
天井取付フレーム****PIR 20 用天井取付フレーム**

サイズ	
長さ	110mm
幅	40mm
高さ	37mm
レンズ部分	14 x 27 mm

調節	
傾斜角度	0°

傾斜角度が必要な場合は、AIR20用のフレームをご利用下さい。

AIR 20 用天井取付フレーム

サイズ	
長さ	110mm
幅	40mm
高さ	37mm
レンズ部分	24 x 59 mm

調節	
傾斜角度	0° ~ 15°

簡単な取付方法

センサーをフレームに入れ、ブラケット取付用ネジ2本で固定して下さい。フレームはどのような天井や表面にも適しており、美しい仕上がりになります。固定および取付け用のネジは同封されています。

注文情報

品番	サイズ/種類	色	納品内容
700850	PIR 20 用天井取付フレーム	黒	ブラケット取付用ネジ2本 (2.9mm×6.5mm) 天井取付用ネジ2本 (3.9mm×19mm)、色：黒
710850	AIR 20 用天井取付フレーム	黒	ブラケット取付用ネジ2本 (2.9mm×6.5mm) 天井取付用ネジ2本 (3.9mm×19mm)、色：黒

お問合せ先**Bircher Asia Pacific Sdn. Bhd.**

(Co. Reg. No : 260319-T)
No. 3A, Jalan Dewani 1/1
Taman Perindustrian Dewani
81100 Johor Bahru
Johor, Malaysia
Phone ++60 7 276 18 10
Fax ++60 7 276 18 11
www.bircher-reglomat.com.my
info@bircher-reglomat.com.my

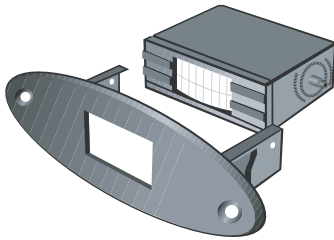
注意：

当社製品に関する技術データおよび推奨は経験に基づくもので、使用者の参考資料として記載されています。当パンフレットに記載された詳細やデータは製品の特性を保証するものではありません。これは製品の特性を書面で確認したものと個別の製品情報の確約に相当するものではありません。製品の改良に伴う技術上の変更の可能性があります。

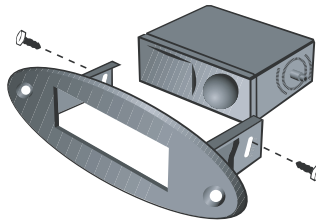
取付説明書

PIR 20 / AIR 20 用天井取付フレーム

ブラケット取付

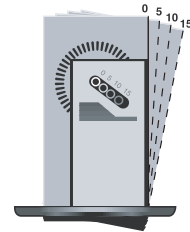


センサーを天井取付フレームのブラケットの中に入れる。



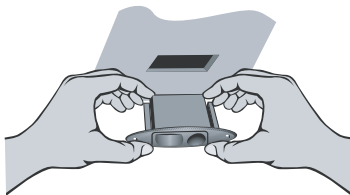
同封のネジ(2.9mm×6.5mm)を使用し、センサーを天井取付フレームに留める。

傾斜角度

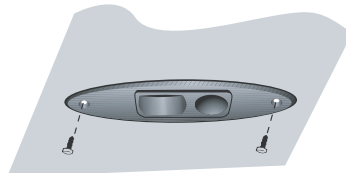


AIR20フレームの傾斜角度は0° から15° の間で適切な角度に調節できます。0°、5°、10°、15° の段階があります。AIR20フレームは、傾斜角度が必要な場合PIR20にもご利用頂けます。

天井取付



天井にフレーム用の穴(サイズ: 75mm×26mm)をあけ取付フレームにはめこんだセンサーを入れる。



同封の天井取付ネジ(3.9mm×19mm)を利用し、センサーを天井に取り付ける。

備考

センサーの調節方法や使用方法については、PIR20およびAIR20の取扱説明書をご覧ください

技術データ

フレームサイズ

長さ	110mm
幅	40mm
高さ	37mm
レンズ部分 PIR 20	14×27mm
レンズ部分 AIR 20	24×59mm

材質

ABS 黒