

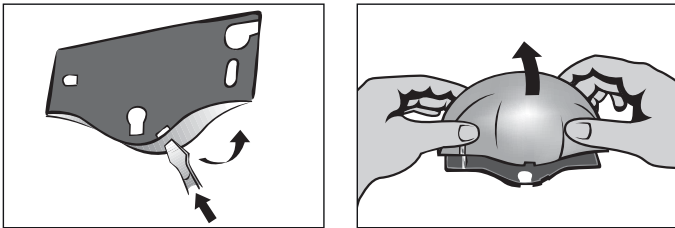
MARS

取扱説明書 レーザー動作検知器

1 安全

同機器は安全電気絶縁で保護低電圧で作動して下さい。サプライヤー以外の人は調整及び修理を行わないで下さい。

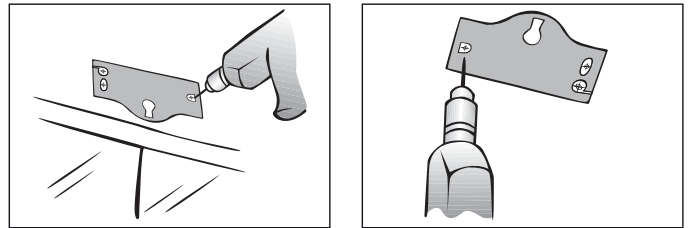
2 カバーを開ける



取付け前の状態

壁に取り付ける時

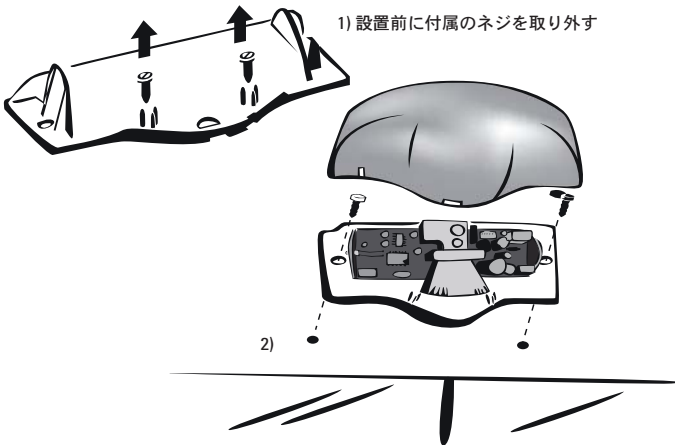
3 ドリルで穴を開ける



壁への取付け：付属の型を使用して下さい。

天井への取付け：付属の型を使用して下さい。

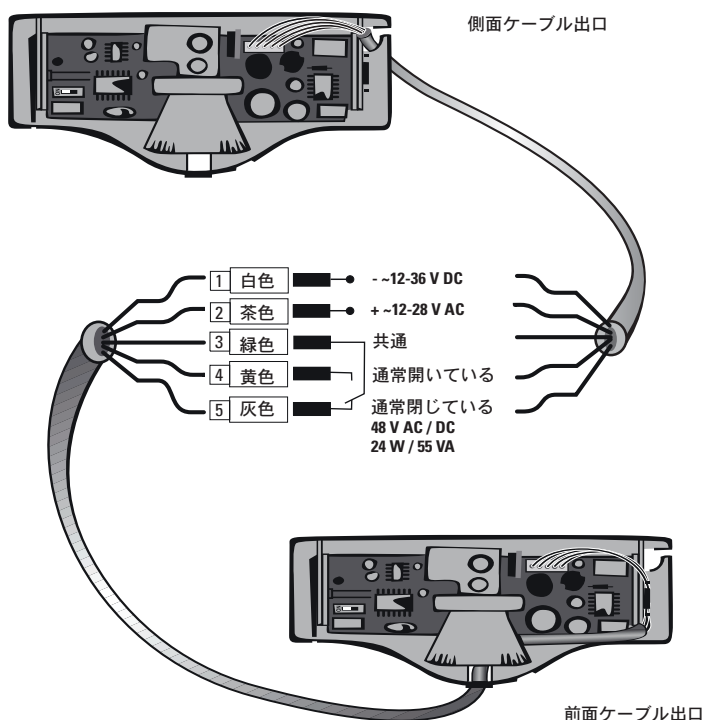
4 取付け



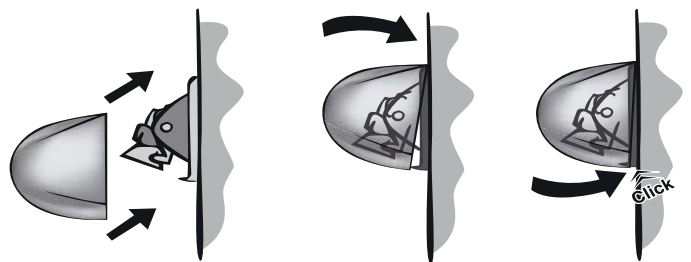
6 作動開始する／工場設定のテスト



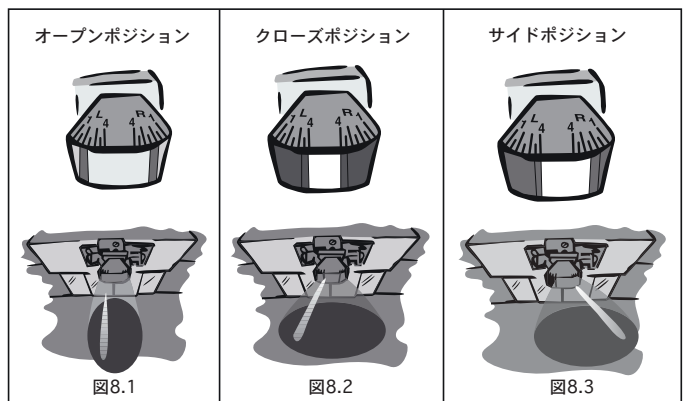
5 ケーブル接続



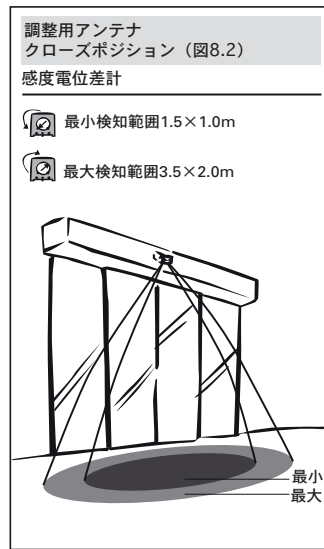
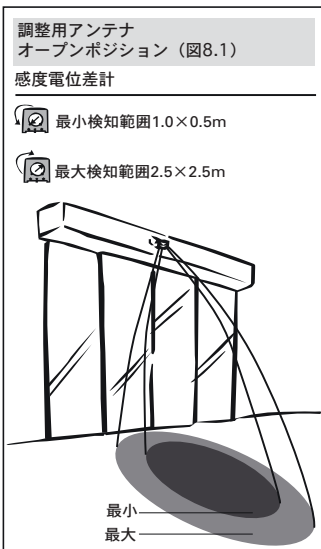
7 カバーの取付け



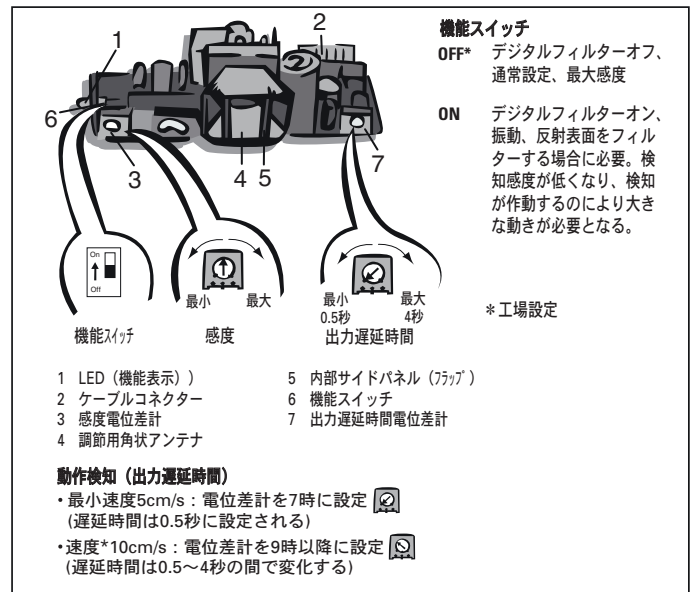
8 角型アンテナでパターンを変える



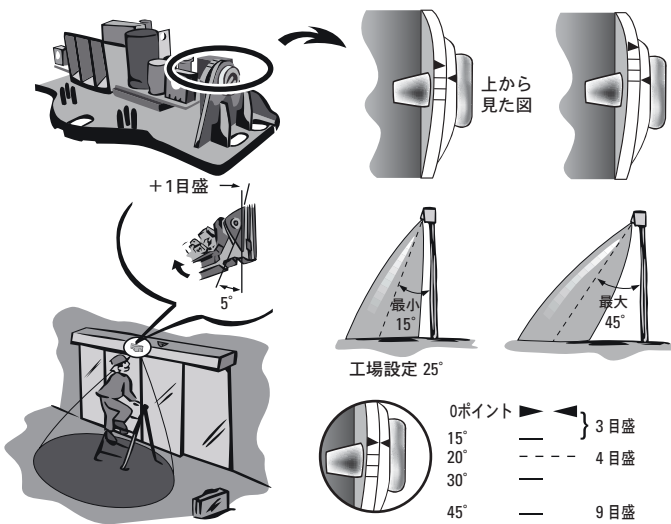
9 検知範囲を変える



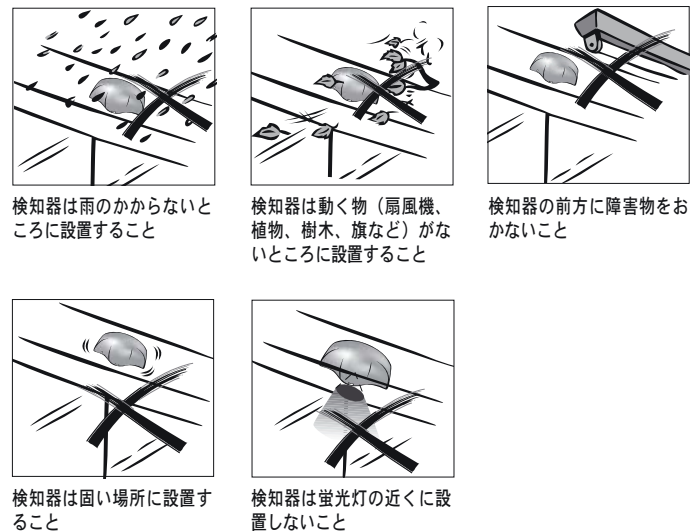
2.2mの高さに取り付けられた場合。最高取付け位置は4m。



10 パターンの位置を変える



11 妨害の可能性



12 技術データ

供給電力	+/- 12-28V AC / 12-36V DC
電流消費量	約100mA@24V AC, +20°C
温度	-20°C~+60°C
湿度	0~90%, 凝結不可
マイクロ波モジュール	Kバンド24, 125GHz +/-100MHz
出力	<=20dBm
中継出力	1×接触転換器
最大スイッチ電圧	48V AC/DC
最大スイッチ電流	0.5A AC/1.0A DC
最小スイッチ電流	1mA
最大スイッチ電力	55VA / 24W
重量	255g
耐水性	IP54

電磁適合性
CE0682

以下に準じる：
999/5/EC:R&TTE指令
89/336/EEC: EMC指令及び修正

EC適合宣言

Bircher Reglomat AGはMARSおよびMARS DRが1999/5/EC指令に含まれる通り、基本的な要件および関連した規制に適合していることをここに宣言します。適合宣言の全文は以下のウェブサイトでご覧頂けます。

www.bircher-reglomat.com