



WORLD OF SENSORIC WORLD OF SENSORIC

平面モジュール レーダー動作検知器



Merkur – 平面モジュールレーダー動作検知器

機能／設定／取り付け

機能

Merkurレーダー動作検知器は、Kバンド帯での平面技術を基本にした業界初の検知器です。Reglomat社の最新の検知器として、非常に大きな優位点を持っています。天井や壁に取り付け可能で、破損しにくく、従来の検知器になかった多くの利点があります。

• «スローモーション検知»

9段階の感度調節により、通常の検知器ではできなかった微調整が可能です。また、新しい機能である «スローモーション検知» はセンサーの下ですでに検知された人が進入後に作動します。最大感度では0.03m/秒の動きを検知することが可能です。この «スローモーション検知» により、ドア閉止時の事故の危険性が最小になります。

• «Reglobeam» リモートコントロール

Bircher Reglomat社の最新センサーの特徴は、双方向通信のリモートコントロールです。設定後、検知器からのフィードバックが直接Reglobeamに表示されます。これによりMerkurは完全に便利に調節することができます。

アプリケーションに応じて事前調節をプログラムすることが可能である点も、革新的な技術です。設置例としては、老人ホームや歩道では簡単にリモートコントロールができます。

Reglobeamはオプションでご購入いただけます。範囲サイズ（感度）や方向認識の切り換えなどのMerkurの基本機能も、リモートコントロールを利用して行うことができます。

• 方向認識

Merkurは検知対象物の方向を認識することができます。この機能が不必要な場合にはスイッチオフすることができ、その場合には全ての対象物を検知します。レーダー信号は常にデジタル信号処理により評価されるため、Merkurでは振動による問題は発生しません。

• 平面モジュール

平面モジュールの利点は、すぐに納得いただけるはずですが。

• 検知範囲の設定

Merkurでは、特定の検知範囲を正確に設定することができます。また、交差する交通をカバーすることもReglomat社の最新レーダーによる重要な利点です。

傾斜や回転が可能なアンテナにより、検知範囲を更に最適化することができます。

検知範囲設定の更なる可能性は、当社のクリップをご使用頂くことです。

取付けオプション

• 壁および天井への取付け

Merkurは、追加の取付け器具を使わずに、壁と天井の両方に取りつけられるよう設計されています。

更に、Merkurのスイッチ可能増幅により、4mまでの設置が可能です。

お約束

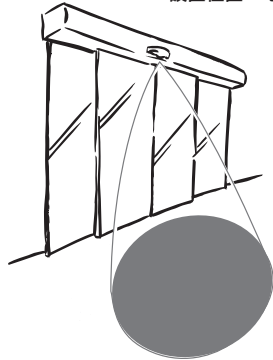
Merkurレーダー動作検知器は平面技術により、歩道用ドアおよび産業用ゲートにおける対象物検知の新しい可能性を開きました。これによりBircher Reglomat社のエンジニアは検知器に新しい一面を追加することに成功しました。— 今後の計画として信頼いただける点です。

検知範囲

調節可能アンテナ

クリップなしの場合	検知範囲
最小範囲（幅×奥）	0.5 m x 0.5 m
最大範囲（幅×奥）	2.5 m x 2.5 m

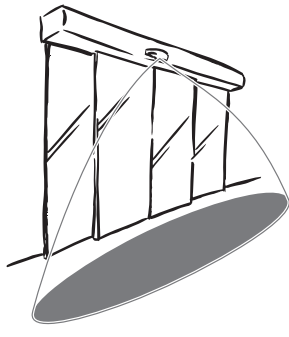
設置位置 地上2.2m



調節可能アンテナ

クリップを使用した場合	検知範囲
最小範囲（幅×奥）	1.0 m x 0.5 m
最大範囲（幅×奥）	4.0 m x 2.0 m

設置位置 地上2.2m



Merkur M

方向認識機能なし

Merkurは方向認識機能なしでもご利用いただけます。この場合も、方向認識機能付きのMerkurとほぼ同様のアプリケーションにご使用頂けます。ほぼ同様の機能が設定できます。

例外

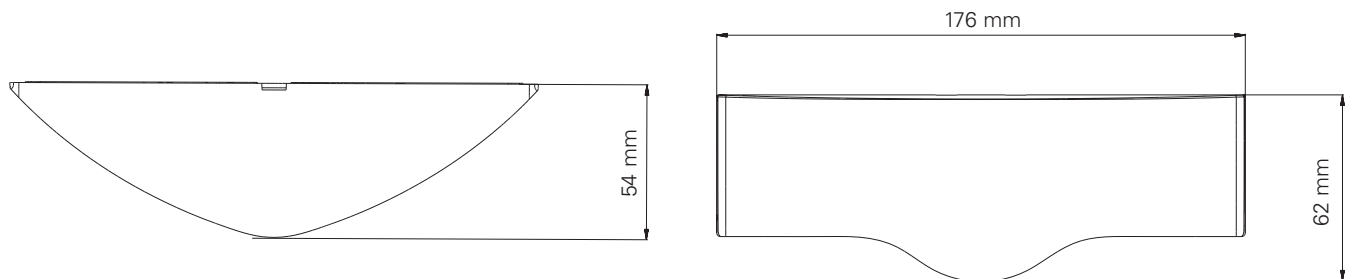
Merkur Mは、3種類のプログラム済み快適調節のみがっています。交差交通最適化および方向認識機能はついていません。

しかし、Merkur Mは、ドア付近での最小動作を検知する非常に重要なスローモーション機能がついています。また、リモートコントロールReglobeamのオプションもご利用頂けます。

Merkur Mは、シンプルなアプリケーションに最適で、すべての種類の自動ドアで便利にご使用頂けることを保証致します。

技術データ	Merkur	備考
検知範囲 (幅×奥行)	最大2.5m×2.5m クリップ付き4m×2m	アンテナ位置による
設置高	最大4m	
感度調節	9段階調節	
アンテナ	パッチアンテナ	
方向認識	オン/オフのスイッチ切換	Merkur Mには方向認識機能なし
作動電圧	12 - 36V DC / 12-28V AC	
消費電流	24V ACの時、約70mA	
信号出力	出力中継/転換接触 最大スイッチ電圧 48 V AC/DC 最大スイッチ電流 0.5 A AC/1A DC 最大スイッチ電力 60 VA / 30 W	
遅延時間	0.2~4秒、リモコン (Reglobeam) で調節可能	Reglobeamなしの場合は1.5秒に設定
スイッチモード	Reglobeamで能動/受動調節可能	Reglobeamなしの場合は能動
機能表示	LED赤、検知時点灯/LED緑、SMD機能アクティブ時点灯	
接続タイプ	3 mのケーブルにて接続	保護済、ボルト付済の逆電池
耐水性	IP 54	
ケース材質	ABS	
作動温度	- 20°C ~ + 60°C	
湿度	0% ~ 90% 相対	
電磁適合性	EMC 指令89/336/EEC、01/96版に準ずる	
許認可	1999/5/EC: R&TTE指令、03/99版	CE 0682 Ⓢ

ケース外寸

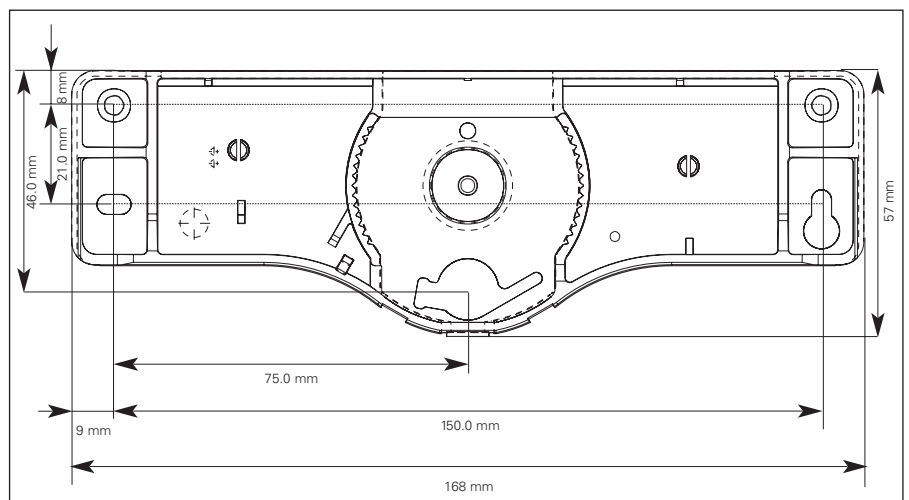


接続図

中継出力

1	白	●	+ ~ 12-36 V DC
2	黒	●	- ~ 12-28 V AC
3	赤	■	48 V AC/DC 60 VA/30 W
4	緑	■	
5	黄	■	接続なし
6	青	■	

基盤寸法



応用範囲

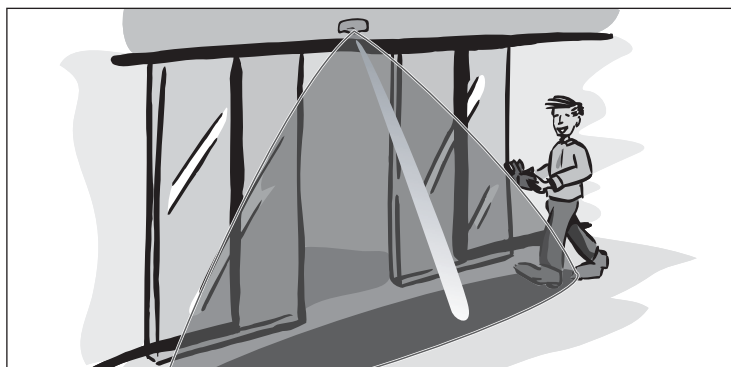
自動ドアへの設置

- スライド式ドア、回転ドア、半円形ドアなどの起動センサーとして
- スイングドアの取付センサーとして

ロック

エレベーター、エスカレーター

- キャビン制御センサーとして



注文情報

品番	内容	納品内容
F531 113000	Merkur/31	3 mケーブル、ドリルジグ
F531 113080	Merkur/31/S	プラグインネジ式電極付き 3 mケーブル、ドリルジグ
F531 113100	Merkur M /31	3 mケーブル、ドリルジグ
F531 113120	Merkur M /31/S	プラグインネジ式電極付き 3 mケーブル、ドリルジグ
F539 89420	リモートコントロール «Reglobeam»	

お問合せ先

Bircher Asia Pacific Sdn. Bhd.

(Co. Reg. No : 260319-T)

No. 3A, Jalan Dewani 1/1

Taman Perindustrian Dewani

81100 Johor Bahru

Johor, Malaysia

Phone ++60 7 276 18 10

Fax ++60 7 276 18 11

www.bircher-reglomat.com.my

info@bircher-reglomat.com.my

注意：

当社製品に関する技術データおよび推奨は経験に基づくもので、使用者の参考資料として記載されています。パンフレットやデータシートに記載された詳細やデータは製品の特性を保証するものではありません。これは製品の特性を書面で確認したものや個別の製品情報の確約に相当するものではありません。技術上の変更の可能性があります。