

PIR 20



WORLD OF SENSORIC WORLD OF SENSORIC

パッシブ方式赤外線動作検知器 PIR 20

PIR 20 - パッシブ方式赤外線動作検知器

機能／調整／取付

機能

PIR動作検知器は、パッシブ方式赤外線動作検知器という名前の通り、赤外線の放射を行いません。周辺温度以外の表面温度を持つターゲットが検知範囲に入ると、ターゲットの熱放射がレンズを經由してセンサー電熱線に向けてられてスイッチ操作を開始します。

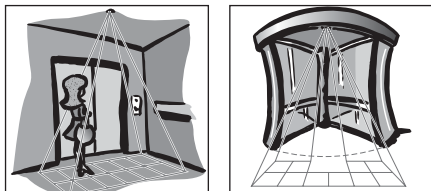
調整

PIR20には12個のフレネルレンズがありますが、これらのレンズはケースに直接取付けられています。2枚の追加マスキング用ダイヤフラムが各ユニットに付いています（1枚は交換用）。ダイヤフラムは、必要によりカバーにクリップすることができ、しかも個々に切れ込みを入れたり、又は切断することができます。それにより各オープンレンズ（=床上で1つのフィールドを分割する）を個々にマスクすることができます。

領域図面

2m高の取付け位置に対して作図されています。

注：移動ドアパネルは検出領域に届いてはいけません。床上3～5 cmの所で素手又は火のついたライターを動かして調整後の検知範囲を確認して下さい。



新ズーム技法

当社の開発エンジニアが実用化したこの技法は、特許を申請中です。検知角度は、ズーム用ネジで0～10の段階で調節できます。フレネルレンズの開き方により、定義される検知範囲は、ズーム調整によりcm単にで正確に設定することができます。

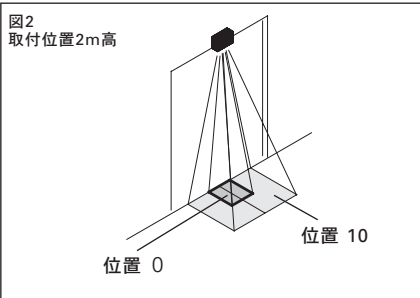
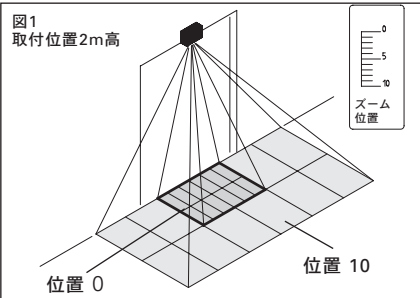
PIR20の検知範囲

広範囲検知（図1参照）

ダイヤフラムなしー全てのレンズを開く		
	検知範囲	ズーム位置
最小範囲	800 x 1600 mm	0
最大範囲	1500 x 3000 mm	10

狭範囲検知（図2参照）

使用されるもとのダイヤフラム -2つのレンズを開く		
	検知範囲	ズーム位置
最小範囲	200 x 300 mm	0
最大範囲	800 x 1000 mm	10

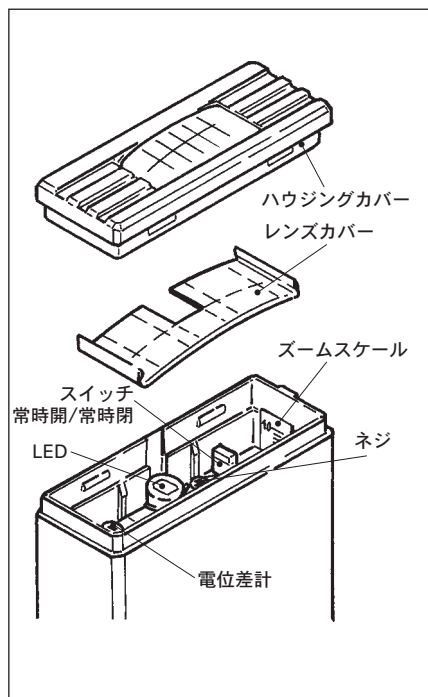


・備考

最適な焦点の位置は0です。位置10にズームアップしますと、各方向に検知領域を拡大しますが、わずかに限界鮮鋭度を落としてしまいます。

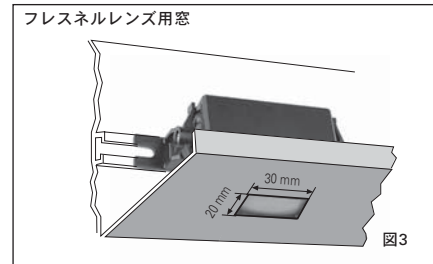
電気上の調整

- ・スイッチ アクティブ／パッシブ（常時開／常時閉）
- ・温度反応値を変更するための電位差計。最大感度で、周囲温度に対する必要温度変化は約±0.5°Cです。最小感度では±6°Cです。
- ・固定出力保持時間：0.5秒



PIR20の長所

- ・全体的にコンパクトなため、統合しやすくなっています。（図3参照）
- ・領域範囲の調整はセンチ単位で行えます。

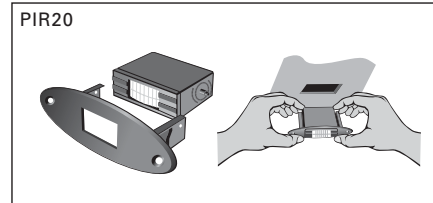


PIR20の短所

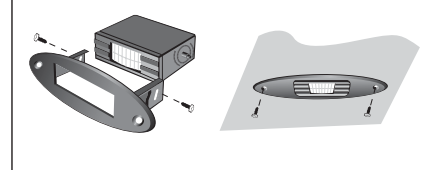
- ・PIR30と異なり、出力保持時間の調節が不可能。
- ・PIR30と異なり、はめ込み式の取り付け不可能。

付属品

天井取付用フレーム



AIR20（傾斜角度が必要な場合）



技術データ

領域寸法	ダイヤフラムおよびズーム技法で調節可能
検出範囲	最大前面範囲 12 m
取付位置	推奨取付位置 最高 3.5 m
感度調節	ポテンショメータによる
光学レンズ	フレネルレンズ12個+ズーム技法
動作電圧	12-24 V AC / 12-30 V DC (-0% / +15%)
消費電流	AC 24 V で約 15 mA
消費電力	AC 24 V で約 350 mW
出力信号	PIR 20/31 1 x 無電位、切換接点 電圧 AC / DC 48 V 電流 1 A 容量 30 W / 60 VA 最大
出力保持時間	0.5 秒—固定設定
スイッチモード	アクティブモード常時開 パッシブモード常時閉 (内部スイッチによる)
機能表示	LED 赤/緑 -赤: 出力起動時点灯
接続	プラグイン型ネジ端子
耐水性	IP 52
操作温度	-40°C ~ +60°C
重量	約 40 g (ケーブル重量は除く)
ケース/色	プラスチック/黒 ABS
EMC 対応	EMC 指令 89 / 336 EECに基づく

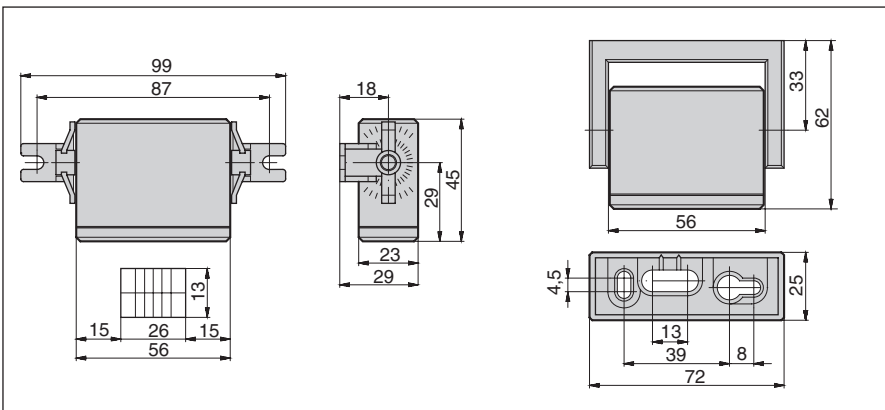
PIR 20

オプション

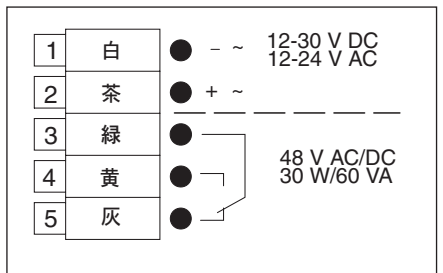
ケース 色: 白	ご希望に応じたオプション (注文書に明記して下さい。)
----------	-----------------------------

PIR 20

寸法



配線図



理想的な用途

ドア

- 全ての自動ドア、スライド式ドア、回転ドア、半円形ドア等での挟まれ防止用に。
- スイングドアのジャックプラグとして一体化に。
- スペースが限られた狭い場所での小表面起動センサーとして。
- スイングドアの開扉センサーとして。



エレベーター／エスカレーター／移動歩道

- キャビンの監視用センサーとして。荷物の積込中の不意なドアの閉まり防止に。
- エスカレーター、移動歩道の開始センサーとして。



列車／バス／トロリーバス

- 自動閉止車両ドアの全方位モニターとして。
- 列車内の自動ドア開扉操作用に。



注文情報

品番	型式	仕様
80400	PIR 20/31	信号出力: リレー; 色: 黒
80401	PIR 20/31	信号出力: リレー; 色: 白
700850	PIR 20 天井取付用フレーム	色: 黒
710850	AIR 20 天井取付用フレーム	色: 黒
89310	AIR20・PIR20シリーズ用保護カバー	色: 黒

納入品目

取付金具2個（統合用）、自在金具1個（表面取付用）、レンズダイヤフラム2個、粘着テープ（両面）2枚

連絡先

Bircher Asia Pacific Sdn. Bhd.

(Co. Reg. No : 260319-T)
 No. 3A, Jalan Dewani 1/1
 Taman Perindustrian Dewani
 81100 Johor Bahru
 Johor, Malaysia
 Phone ++60 7 276 18 10
 Fax ++60 7 276 18 11
www.bircher-reglomat.com.my
info@bircher-reglomat.com.my

注意：

当社製品に関する技術データおよび推奨は経験に基づくもので、使用者の参考資料として記載されています。パンフレットやデータシートに記載された詳細やデータは製品の特性を保証するものではありません。これは製品の特性を書面で確認したものや個別の製品情報の確約に相当するものではありません。技術上の変更の可能性があります。