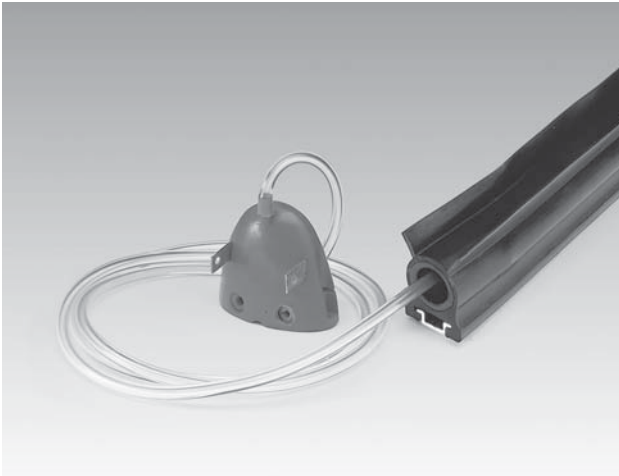


DW-圧力波センサー



DWプロフィールとレール

- どのような長さにも対応可能
- 簡単な組立て
- 組立に特別な道具は不要
- 取付け簡単

圧力波スイッチ

センサー（ラバープロファイル）の変形により、空気の量を瞬時に圧縮し、圧力波インパルスを誘導します。空気の波動は接続ホースを通じてDWスイッチへ送られます。

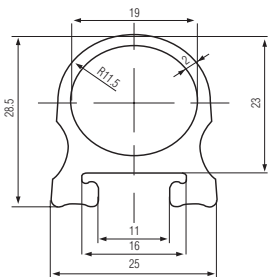
DPOおよびDPLラバープロファイル

圧力波プロファイルセンサーには以下の特徴があります：

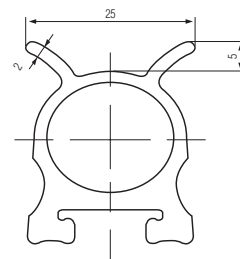
- 簡単で丈夫なセンサーです。
- 多種のアプリケーションにご使用頂けます。
- ラバープロファイルの縁あり、縁なしからお選びいただけます。
- 希望の長さに簡単に切断できます。
- 両端は密閉プラグ（DSP-C/DSP-H）で密閉されており、接着剤が不要です。
- ラバープロファイルは、アルミニウムレールに簡単にはめることができます。
- ラバープロファイルはアルミニウムレールをきれいにカバーします。

ラバープロファイルのセレクション

DPO	ラバープロファイル
素材	EPDM
色	黒
空気交差部分	270 mm ²
変形距離	14 mm
重量: - 固定レール付	0.31 kg/m
- 固定レールなし	0.25 kg/m
長さ	6 mまたは50 m

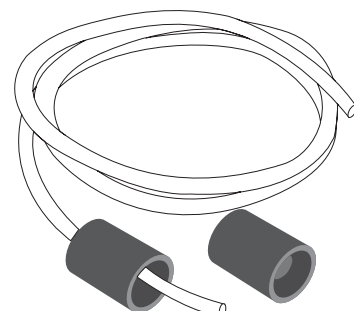


DPL	ラバープロファイル
素材	EPDM
色	黒
空気交差部分	270 mm ²
変形距離	14 mm
重量: - 固定レール付	0.43 Kg/m
- 固定レールなし	0.37 kg/m
長さ	6または50 m



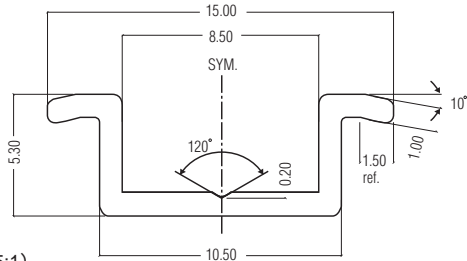
密閉プラグのセレクション

DSP-C	密閉プラグ
DSP-H/2m	穴付き密閉プラグ
	2 m PVCホース付き
素材	PVC
色	黒
重量 - DSP-C	6 g
- DSP-H	35 g
PVCホースの長さ	最大 10 m



アルミニウムレールのセレクション

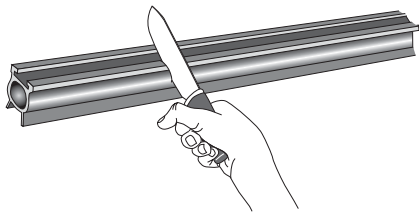
AP - 8d	アルミニウムレール
素材	アルミニウム (AlMgSi05)
重量	0.06 kg/m
長さ	0.75 mまたは6 m
応用種	DPOまたはDPL



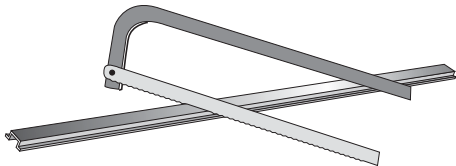
注文情報

種類	標準パッケージ
DPO	100 m
DPL	100 m
DSP-C	一袋20ヶ
DSP-H	一袋20ヶ
AP-8d	0.75 m 100本 6 m 30本

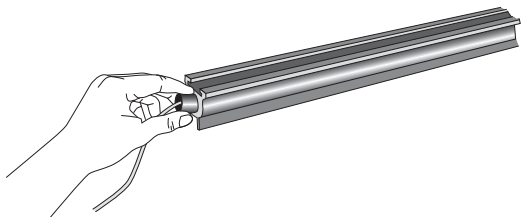
圧力波センサーの組立説明書



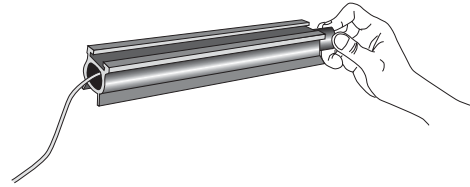
1. ラバープロファイルを希望の長さに切断する。



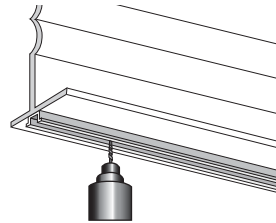
2. アルミニウムレールを希望の長さに切断する。



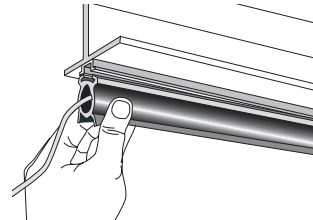
3. PVCホース付き密閉プラグ (DSP-H) をラバープロファイルの空間に挿入する。



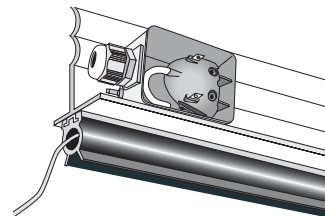
4. 穴なし密閉プラグ (DSP-C) を反対側のラバープロファイルの空間に挿入する。



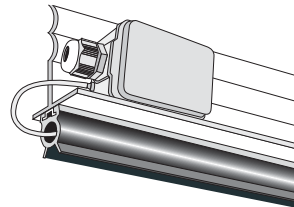
5. ネジ位置の溝を使用し、アルミニウムレールを固定する。



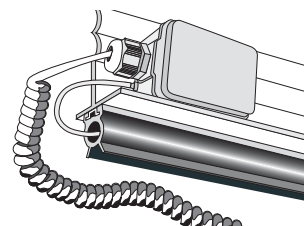
6. 組み立てたエアウェーブプロファイル (DPO又はDPL) をレールの上にはめる。



7. 圧力波スイッチ (DW50又はDWGK50) を固定する。



8. PVCホースをプロファイルからスイッチに接続する。



9. ラセンケーブル (SPK-4/2) を圧力波スイッチに接続する。