

圧力波スイッチ

シリーズ D2

- ・ 自己清浄接触
- ・ 二重振動板システム
- ・ 振動なし
- ・ SEV、VDE、NEMKO 登録

圧力波スイッチ

信号センサー内の圧縮された空気が接続ホースを通じて圧力波スイッチに送られます。スイッチ内の振動板が圧力の上昇によりそらされ、電気接触を閉止（又は開始）します。

シリーズD2

D2シリーズ圧力波スイッチは：

- ・ 空気または温度の変化を標準設定に均衡化するために、固定バルブ開口部を備えています。

継続的な接触操作を行うためには

- ・ 空気の自己維持が保証されなければなりません。
- ・ 作動中の圧力の減少は避けなければなりません。
- ・ D2を「Birotil」と共にご使用下さい。

機種を選択肢

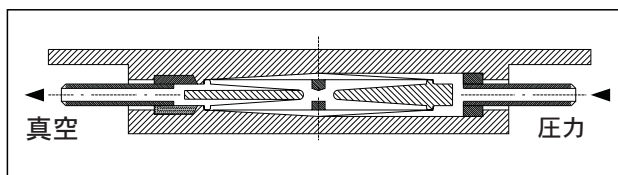
D2シリーズ圧力波スイッチは以下の3つの作動圧力範囲から選択いただけます。

C11: 0.3-1.0mバール

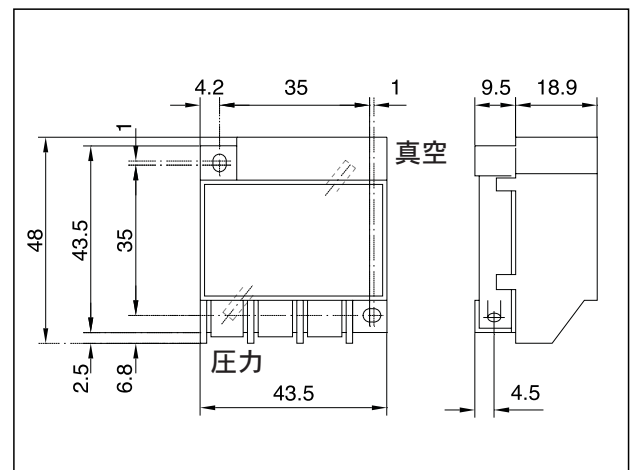
C12: 1.0-2.0mバール

C13: 2.0-4.5mバール

それぞれの作動圧力範囲は対応する圧力または、差異圧力と真空に使用されます。



寸法仕様



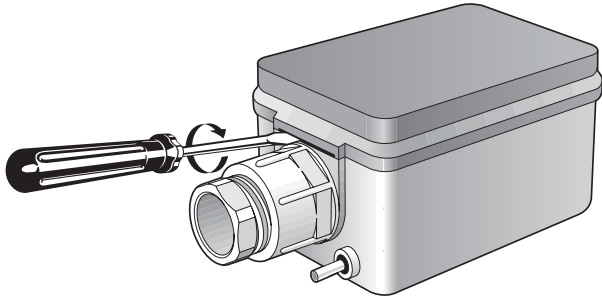
技術データ

最小作動圧力	0.5 mバール
最大作動圧力	150 mバール
空気圧短回路抵抗	500 mバール
動作寿命	>30×10E6 スイッチサイクル
温度	-25~+60°C
空気ホース接続	2/4 mm
供給電圧	24V, 36V, 48V, AC又は DC
電圧耐性	80 - 110%UN (AC&DC)
出力	半伝導 (NPN+PNP)
遮断容量	0.5A
電気接続	ネジ又は6.3mmタブ
フューズ	0.5A-F

D2シリーズ圧力波スイッチ ケース内臓モデル

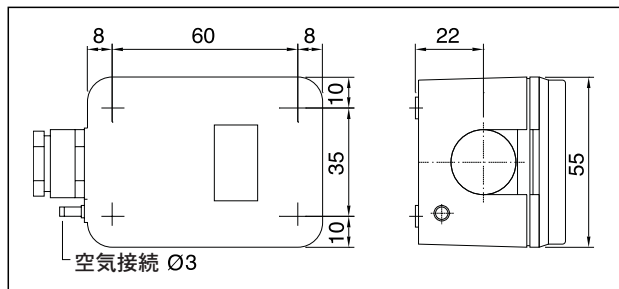
D2シリーズ圧力波スイッチは衝撃耐性合成ケース入りです。

- ・PGケーブル管上のつまみの下
- ・圧力波スイッチは接続のために取り外し、ケースにもどすことができます。



合成ケースの技術データ

材質	衝撃耐性Luran786R
色	ケース グレー カバー グレー
接続	
－電気	PG11ケーブル管
－空気	直径3mm接続管
耐水性	IP54 (IEC529)
重量	45g (空の場合)



注文情報

例	C12 D2 11 KV 24 03 NPN N
作動 圧力範囲	C11 C12 C13
種類	D2
機能	11=N.C.通常取付 12=N.C.回路基板取付 13=N.O.通常取付 14=N.O.回路基板取付
モデル	K=標準 B=Birotil (自己維持) KV=遅延解除付き標準 BV=遅延解除付きBirotil
供給電圧	24V 36V 48V
遅延解除	0.3秒 1.0秒 3.0秒
出力	NPN PNP
ケース	