

CoverLine

ENT - 20接触片付き
電気セーフティエッジ

詳細

ELE040/055AOJO + ELE040/080AOJO
ENT-20接触片付き電気セーフティエッジ

一般データ

サイクル数	>10,000 (同じ場所でテスト片φ80mmを用いてテストした場合)
スイッチ容量	1A /42V ADC
接触抵抗	0.5Ω/m
絶縁強度	1500V AC
接続ケーブル	ツイジャケットPVC、φ4.7mm、ワイヤ2×0.34mm ² (AWG22)、最小曲げ半径10mm、取り外し不可 ケーブルは反復動作にはご使用できません。フレキシブルケーブルをご注文下さい。

技術データ

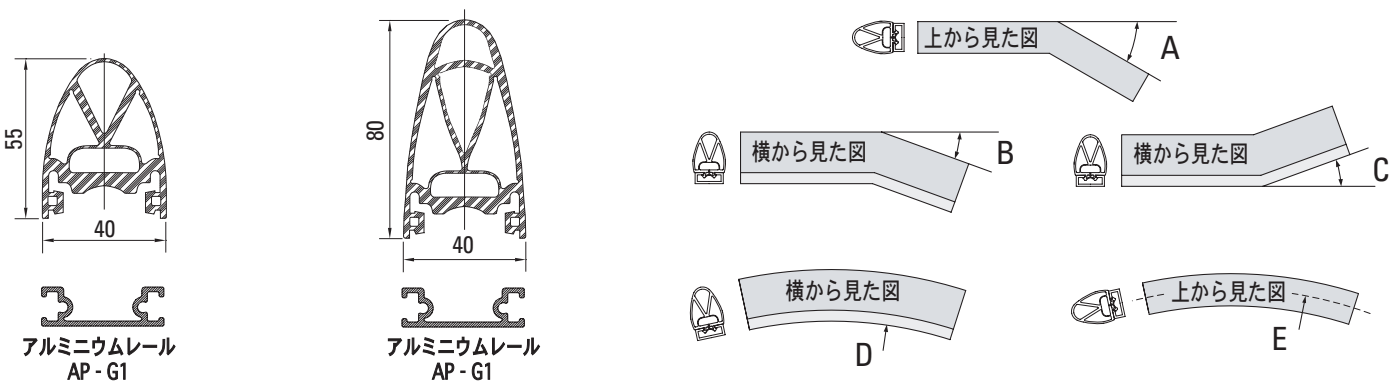
ゴム	
足部	AP-G1アルミニウムレールの横にクリックして取り付け
密閉縁	なし
素材	EPDM
アルミニウムレール	AP-G1
梱包内容	25m入り一箱 (ゴムプロフィールのみ)

セーフティエッジ	ELE040/055AOJO	ELE040/080AOJO
温度域 ¹⁾	-20℃~+55℃	-20℃~+55℃
作動距離 ²⁾	9mm	5mm
作動力 ²⁾	100N	120N
オーバーラン距離 ²⁾		
250Nの場合	12mm	29mm
400Nの場合	16mm	33mm
スイッチ角度 ²⁾	2×45°	2×45°
曲げ角度	A 30° / B 0° / C 0°	A 30° / B 0° / C 0°
最小曲げ半径	D 1000mm / E 400mm	D 1000mm / E 500mm
最長	12m	12m
最大適用能力 ²⁾	500N	500N
耐水性	IP65	IP65
不感帯 ²⁾	20mm	20mm
非作動域 ²⁾	40mm	40mm
設置	正しい設置方法については設置説明書をご参照下さい。	正しい設置方法については設置説明書をご参照下さい。
標準基準	EN12978	EN12978

¹⁾ EN1760-2 : -10℃~55℃、

²⁾ EN1760-2に準じた測定点C3で23℃でテスト片φ80mmを用いてテストした場合

サイズ/曲げ角度/曲げ半径



CoverLine

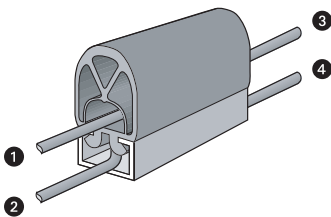
注文情報 (例)

ELE040/0XXA0J0 / 1 / 2500 / 2

<p>種類 ELE040/055A0J0 ELE040/080A0J0</p>	<p>終端部/アルミニウム 1 終端部1: ケーブル付 終端部2: 8.2kΩ抵抗器 アルミニウムレール付セーフティエッジ 2 終端部1: ケーブル付 終端部2: ケーブル付 アルミニウムレール付セーフティエッジ 3 終端部1: ケーブル付 終端部2: 特別 アルミニウムレール付セーフティエッジ 4 終端部1: ケーブル付 終端部2: 8.2kΩ抵抗器 アルミニウムレールなしセーフティエッジ 5 終端部1: ケーブル付 終端部2: ケーブル付 アルミニウムレールなしセーフティエッジ 6 終端部1: ケーブル付 終端部2: 特別 アルミニウムレールなしセーフティエッジ</p>	<p>長さ セーフティエッジの長さ (mm)</p>	<p>ケーブルの長さ 終端部ケーブルの長さ (m)</p>
--	---	---------------------------------------	--

その他のデータ

- ・ 終端抵抗器 (標準: 8.2kΩ)
- ・ 末端キャップ付き又はなし (標準: キャップ付)
- ・ ケーブル出力の位置、1~4のオプション



ケーブル出力

注意:
標準のケーブルは反復動作の用途にはご使用できません。フレキシブルケーブルはご注文に応じてご用意致します。

お問合せ先

Bircher Asia Pacific Sdn. Bhd.
(Co. Reg. No: 260319-T)
No. 3A, Jalan Dewani 1/1
Taman Perindustrian Dewani
81100 Johor Bahru
Johor, Malaysia
Phone ++60 7 276 18 10
Fax ++60 7 276 18 11
www.bircher-reglomat.com.my
info@bircher-reglomat.com.my

注意:
当社製品に関する技術データおよび推奨は経験に基づくもので、使用者の参考資料として記載されています。当パンフレットに記載された詳細やデータは製品の特性を保証するものではありません。これは製品の特性を書面で確認したものや個別の製品情報の確約に相当するものではありません。製品の改良に伴う技術上の変更の可能性がります。