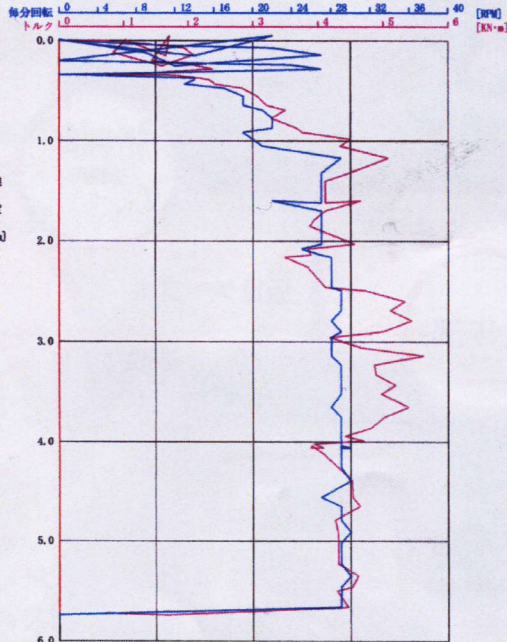


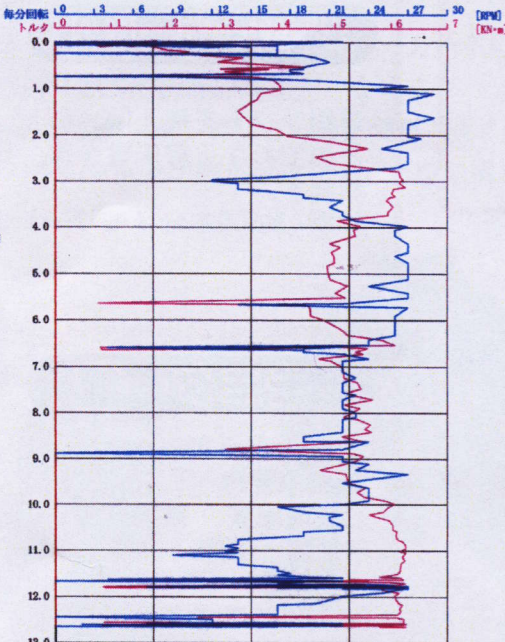
リーダータイプ [専用ソフト別売]

顧客： 青森建設株式会社 目標深度： 最終深度 5.74 [m]
 杭番号： 18 施工時間： 7分14秒 最終トルク 4.71 [kN-m]
 施工日： 2004年04月08日 最大回転数 32.00 [RPM]

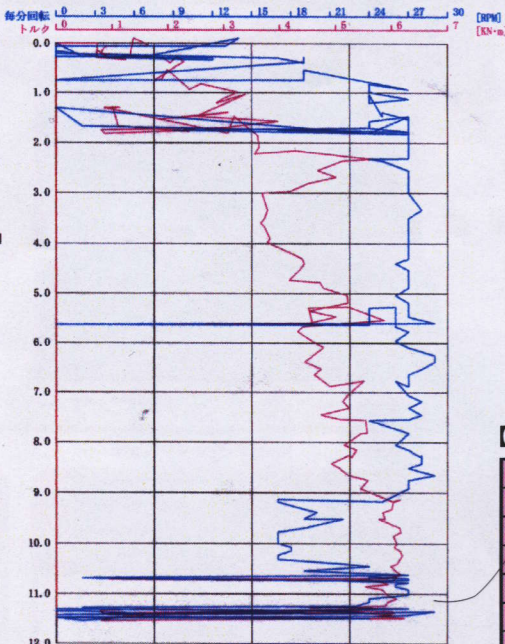
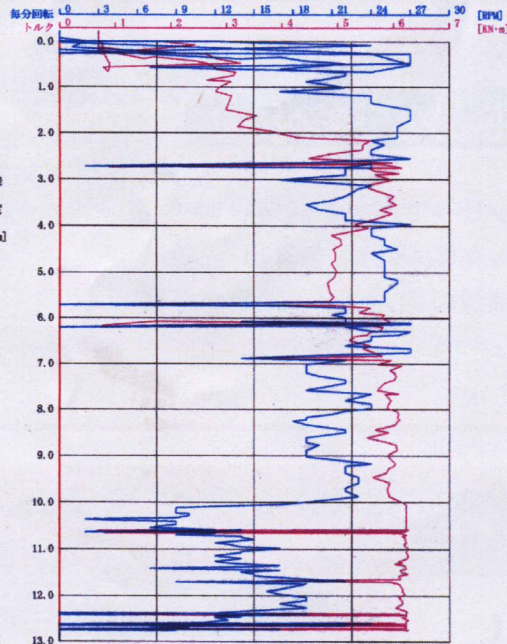
顧客： 青森建設株式会社 目標深度： 最終深度 12.65 [m]
 杭番号： 30 施工時間： 17分12秒 最終トルク 6.27 [kN-m]
 施工日： 2004年04月08日 最大回転数 29.00 [RPM]



顧客： 青森建設株式会社 目標深度： 最終深度 12.76 [m]
 杭番号： 38 施工時間： 21分39秒 最終トルク 6.27 [kN-m]
 施工日： 2004年04月08日 最大回転数 27.00 [RPM]



顧客： 青森建設株式会社 目標深度： 最終深度 11.54 [m]
 杭番号： 62 施工時間： 14分7秒 最終トルク 6.22 [kN-m]
 施工日： 2004年04月07日 最大回転数 29.00 [RPM]



■印刷サンプル (鋼管工法)

装置 No. : 1
 杭 No. : 66 施工日:2004-12-07
 時刻: 19:57:42

経過時間	深度	速度	トルク	回転	圧入
mm:ss	m	m/min	kN-m	rev	kN
00:00	0.00	0.00	19.87	0	43.9
00:14	1.00	4.42	19.86	0	43.8
00:29	2.00	4.61	19.86	0	43.9
00:43	3.00	3.89	19.86	11	44.0
00:58	4.00	3.62	19.87	23	43.9
01:13	5.00	3.55	19.86	36	44.0
01:29	6.00	3.43	19.86	49	43.7
01:44	7.00	3.02	19.86	62	43.9
01:59	8.00	3.50	19.87	75	43.9
02:15	9.00	2.79	19.85	88	43.7
02:30	10.00	2.97	19.85	102	44.0
02:44	10.16	2.97	19.94	105	44.2

■印刷サンプル (柱状工法)

装置 No. : 1
 杭 No. : 67 施工日:2004-12-07
 時刻: 20:19:23

経過時間	深度	速度	トルク	回転	流量
mm:ss	m	m/min	kN-m	rev	リットル
00:00	0.00	0.00	15.55	0	0
00:27	1.00	2.53	15.55	11	0
00:50	2.00	2.81	16.84	30	11
01:13	3.00	2.16	16.77	49	24
01:35	4.00	2.62	16.76	68	37
01:57	5.00	2.30	16.77	87	49
02:14	5.00	1.22	16.76	93	58
02:35	4.00	2.56	16.75	109	70
02:56	3.00	3.11	16.75	127	82
03:17	2.00	2.79	16.74	146	94
03:39	1.00	2.62	16.75	153	106
04:00	0.00	2.74	16.75	153	118
04:08	5.10	2.74	16.92	153	122

※印刷サンプルは実物大ではありません

【施工データ記録項目】

施工日	年月日
杭番号	No.1 ~ 999
施工時間	分:秒
掘削深度	m
掘削速度	m/min
回転トルク	kN-m
圧入力	kN
積算回転数	rev.
※オプション (柱状改良機)	
瞬時流量	L/min
積算流量	L

※一般コンパクトフラッシュメモリーカード使用
 Windows95, Windows98, WindowsME, WindowsXP 対応
 Windowsは米国 Microsoft Corporation の米国及びその他の国での登録商標です。